

VALEC

VALEC-Engenharia, Construções e Ferrovias S.A.

MINISTÉRIO DOS TRANSPORTES, PORTOS E AEROPORTOS

VALEC – Engenharia, Construções e Ferrovias SA

FERROVIA TRANSCONTINENTAL EF 354

29/06/2016

DIPLAN
Diretoria de Planejamento

Apresentação: Mário Rodrigues Jr.
Presidente da VALEC



Em operação:

EF 151: Ferrovia Norte Sul – FNS, Açailândia/MA - Palmas/TO

EF 151: Ferrovia Norte Sul – FNS, Palmas/TO – Anápolis/GO

Em obras:

EF 151: Ferrovia Norte Sul – FNS, Anápolis – Estrela d’Oeste/SP

EF 334: Ferrovia de Integração Oeste Leste – FIOI I – Ilhéus – Caetité/BA

EF 334: Ferrovia de Integração Oeste Leste – FIOI II – Caetité – Barreiras/BA

Projeto Básico:

EF 354: lotes 1 da Ferrovia Transcontinental – FICO – Campinorte – Lucas R Verde

EVTEA em andamento:

EF 354: lotes 3 da Ferrovia Transcontinental – FICO – Vilhena – Porto Velho

EF 280: Corredor Ferroviário de Santa Catarina (Ferrovia do Frango)

EVTEA concluídos:

EF 354: lote 2 da Ferrovia Transcontinental – FICO – Lucas R Verde - Vilhena

EF 151: Ferrovia Norte Sul – FNS, Açailândia/MA – Belém/PA

EF 232: Conexão da FNS com a Transnordestina

EF 267: Ferrovia do Pantanal e conexão com FNS

Ramal: Goiânia/GO – Anápolis/GO – Brasília/DF

Ramal: Quirinópolis/GO – Itumbiara/GO.



- Ferrovias de grande capacidade de cargas
 - Bitola de 1,60m
 - Velocidade diretriz: 80 km/h
 - Raio de curva horizontal mínimo: 500m
 - Rampa máxima geométrica: 1,45%
 - Comprimento mínimo de pátios: 2.100m A 3.500m
 - Composição tipo: 2 locomotivas 4.400HP e 85 vagões graneleiros
 - Tração diesel elétrica.

Lote 8 a 11 – Ext: 505 km
Projeto Básico e Licença Prévia vigente



Lotes 5 a 7 – Ext: 485 km
Em construção: 10 %
Valor total: R\$ 3 bi
Valor investido: R\$ 0,3 bi

Lote 1 a 4 – Ext: 537 km
Em construção: 71 %
Valor total: R\$ 3,4 bi
Valor investido: R\$ 2,4 bi



Obras: Ilhéus/BA – Barreiras/BA



Traçado completo no Território Nacional

Extensão: 4.660 km



Diretrizes:

- Integração Oceânica
- Abrange 7 Estados e o Distrito Federal
- Interligada à Ferrovia Norte-Sul
- Extensão Estudada: 2.320 km

ESTUDOS E PROJETOS





DADOS GERAIS – LOTE 1**TRECHO:**

Campinorte/GO - Lucas do Rio Verde/MT

EXTENSÃO:

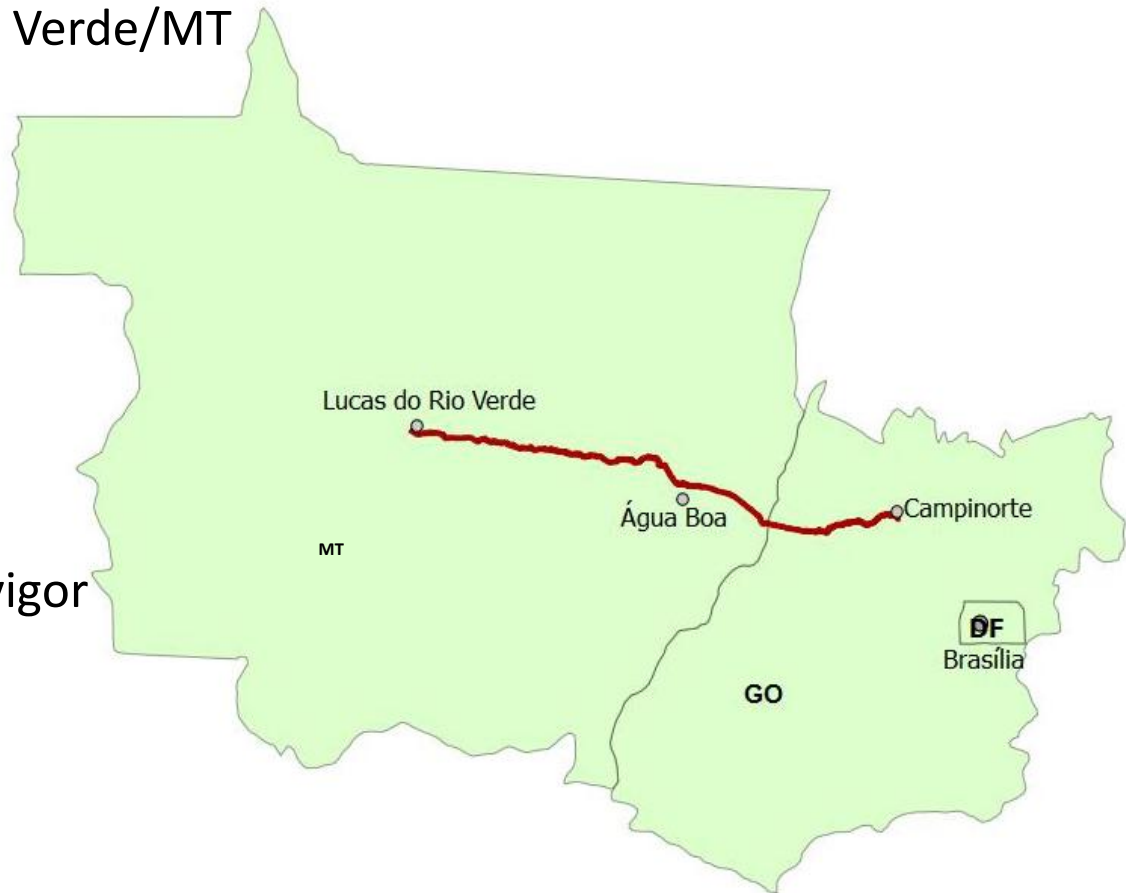
901 km

INVESTIMENTO (OBRA):

R\$ 7 bilhões

ESTUDOS CONCLUÍDOS

Projeto Básico e EIA-RIMA,
Licença Ambiental Prévia em vigor



DADOS GERAIS – LOTE 2**TRECHO:**

Lucas do Rio Verde/MT – Vilhena/RO

EXTENSÃO:

647 km

INVESTIMENTO PREVISTO:

Projeto Básico: R\$ 50 milhões,

Obras: R\$ 4,7 bilhões

SITUAÇÃO:

EVTEA e EIA-RIMA: concluídos

Licença Prévia em vigor



DADOS GERAIS – LOTE 3**TRECHO:**

Vilhena/RO – Porto Velho/RO

EXTENSÃO:

770 km

INVESTIMENTO PREVISTO

Estudos e Projetos: R\$ 49 milhões

Obra: R\$ 6 bilhões

EM LICITAÇÃO:

EVTEA e Projeto Básico

ESTUDO E PROJETO

EVTEA e Projeto Básico (22 meses)

EIA-RIMA



EXTENSÃO TOTAL (3 lotes): 2.320 km

CRONOGRAMA

EVTEA, AEROFOTOGRAMETRIA E PROJETO BÁSICO

Trecho: Vilhena/RO - Porto Velho/RO

Lote: Único

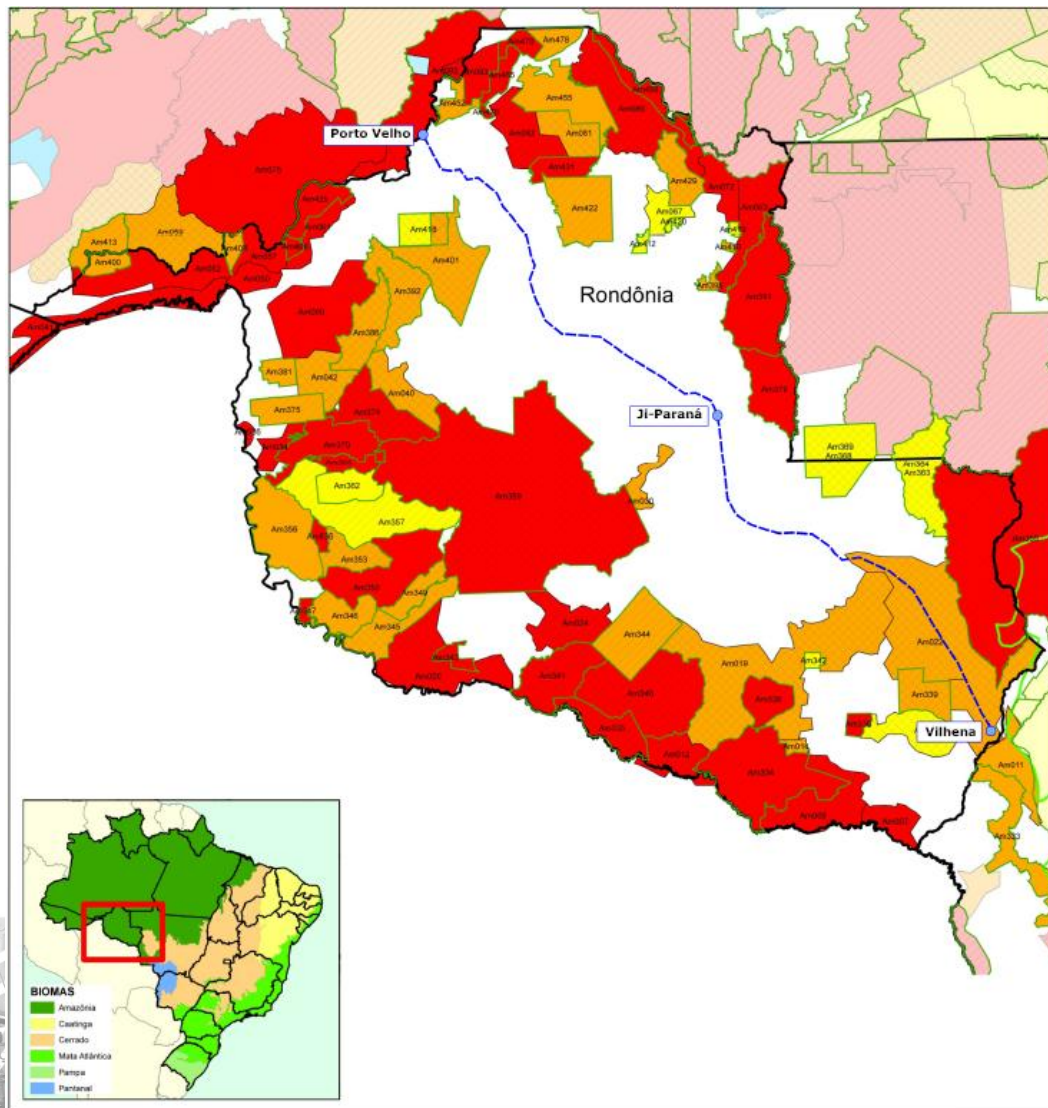
Extensão: 770,0km

Prazo: 22 meses

PERÍODO		DIAS																						
DIAS ACUMULADOS		10	30	60	90	120	150	180	210	240	270	300	330	360	390	420	450	480	510	540	570	600	630	660
MÊS DE REFERÊNCIA																								
FÍSICO	MEDIÇÃO	EVTEA																						
	1ª	Relatório de Programação	■																					
	2ª/7ª	Relatório de Andamento - RA-01/08		■	■	■	■	■	■	■	■													
	8ª	Relatório Preliminar EVTEA									■													
	9ª	Relatório Final EVTEA										■												
	6ª/7ª	Aerofotogrametria								■	■													
10ª/22ª	Projeto Básico												■	■	■	■	■	■	■	■	■	■	■	



ÁREAS PRIORITÁRIAS PARA A CONSERVAÇÃO DA BIODIVERSIDADE



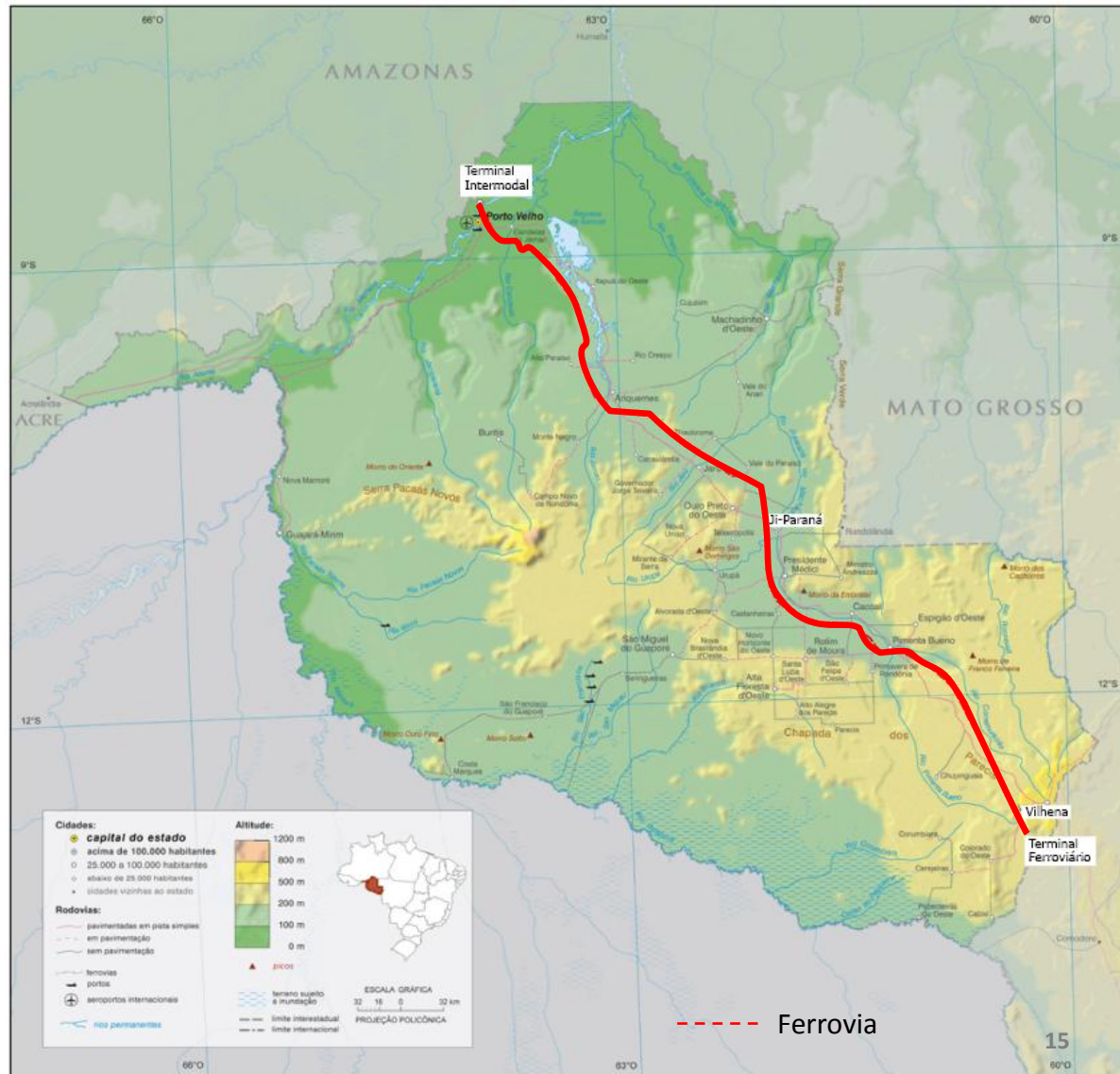
Importância para biodiversidade:

- Alta
- Muito alta
- Extremamente alta
- Ferrovia

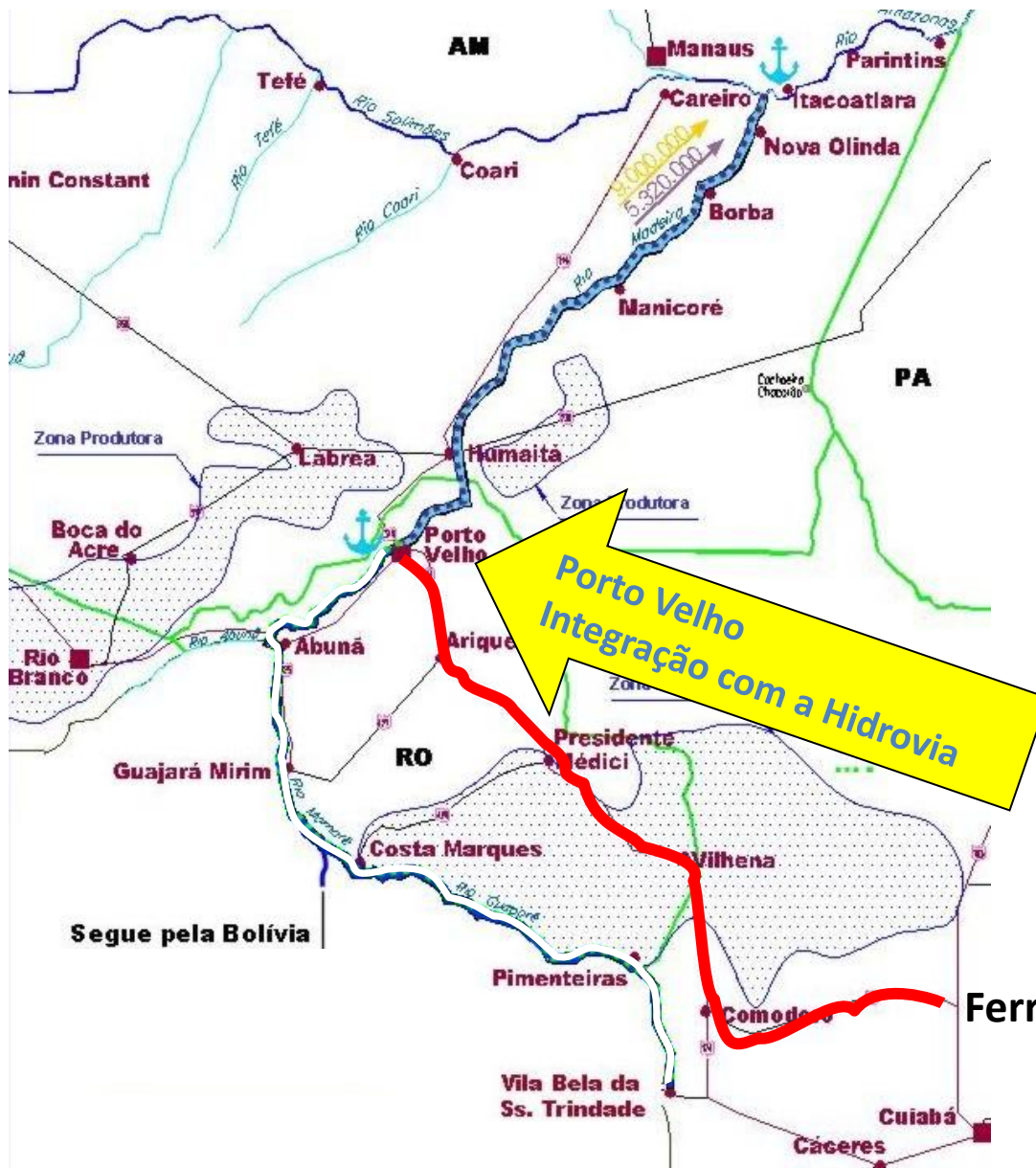
DIRETRIZ PRELIMINAR

O traçado se desenvolverá segundo a diretriz da rodovia BR-364, evitando a interferência com áreas especialmente protegidas:

- Terras Indígenas
- Unidades de Conservação
- Territórios Quilombola
- Assentamentos
- Áreas de Preservação Permanente
- Áreas de Recarga de Aquíferos, entre outras.



--- Ferrovias



Transporte de cargas atual:

Interior até Porto Velho:
Rodovia BR 364/RO;
Porto Velho a Itacoatiara/MA
pela Hidrovia do Madeira
Carga atual: 6 milhões de tu/a

Transporte de cargas futuro:

Interior até Porto Velho:
Ferrovia EF 354;
Porto Velho a Itacoatiara/MA
pela Hidrovia do Madeira
Carga futura: 10 milhões tu/a

Ferrovia EF 354

OBRIGADO!



VALEC

**Engenharia, Construções
e Ferrovias S.A.**